



DBH HORIZONTAL INNOVADORA

Poderoso manejo de aplicaciones de lechada exigentes



www.toyopumps.com

La serie DBH de Toyo Pumps North America se conoce en la industria con el afectuoso nombre de 'devoradora de lechada', y con razón. Esta bomba ha sido diseñada con un apetito para digerir algunas de las aplicaciones de lechada más exigentes.

Se trata de una bomba de lechada para servicio pesado, de vanguardia y gran resistencia al desgaste, que viene por defecto en alto cromo y CD4 MCU. Diseñada para una eficiencia óptima, la DBH presenta un impulsor de alta eficiencia y paletas estabilizadoras del flujo en la succión, para aumentar la eficiencia y reducir la turbulencia y el desgaste resultante del impulsor. La línea DBH incluye tres modelos: LH (baja presión, con un promedio aproximado de 165 TDH), HH (alta presión, con un promedio aproximado de 360 TDH) y MD (extracción de agua de minas: alta presión, con un promedio aproximado de 500 TDH). La DBH también presenta un diseño de extracción tanto frontal como posterior con un eje de alta resistencia y la protección adicional de un manguito de eje que se extiende desde el impulsor hasta el sello. Para facilitar el servicio, la DBH incluye un mecanismo de liberación de impulsor patentado y un anillo de desgaste ajustable externamente, también patentado. Por último, el diseño de la DBH permite una amplia gama de opciones de sellado que se pueden intercambiar fácilmente en el emplazamiento sin modificaciones especiales. Se trata de una máquina innovadora.



En pocas palabras:

- Alto cromo y CD4 por defecto
- Capacidades de hasta 4.500 gpm
- Presiones de hasta 570 pies
- Mecanismo de liberación de impulsor patentado
- Anillo de desgaste ajustable externamente patentado
- Mayor grosor de pared para prolongar la vida útil
- Eficiencias mejoradas en diseño de punta de bombas de lechada
- Diseño de extracción frontal y posterior
- Tres modelos disponibles (baja presión -LH, alta presión -HH, y extracción de agua de minas -MD)

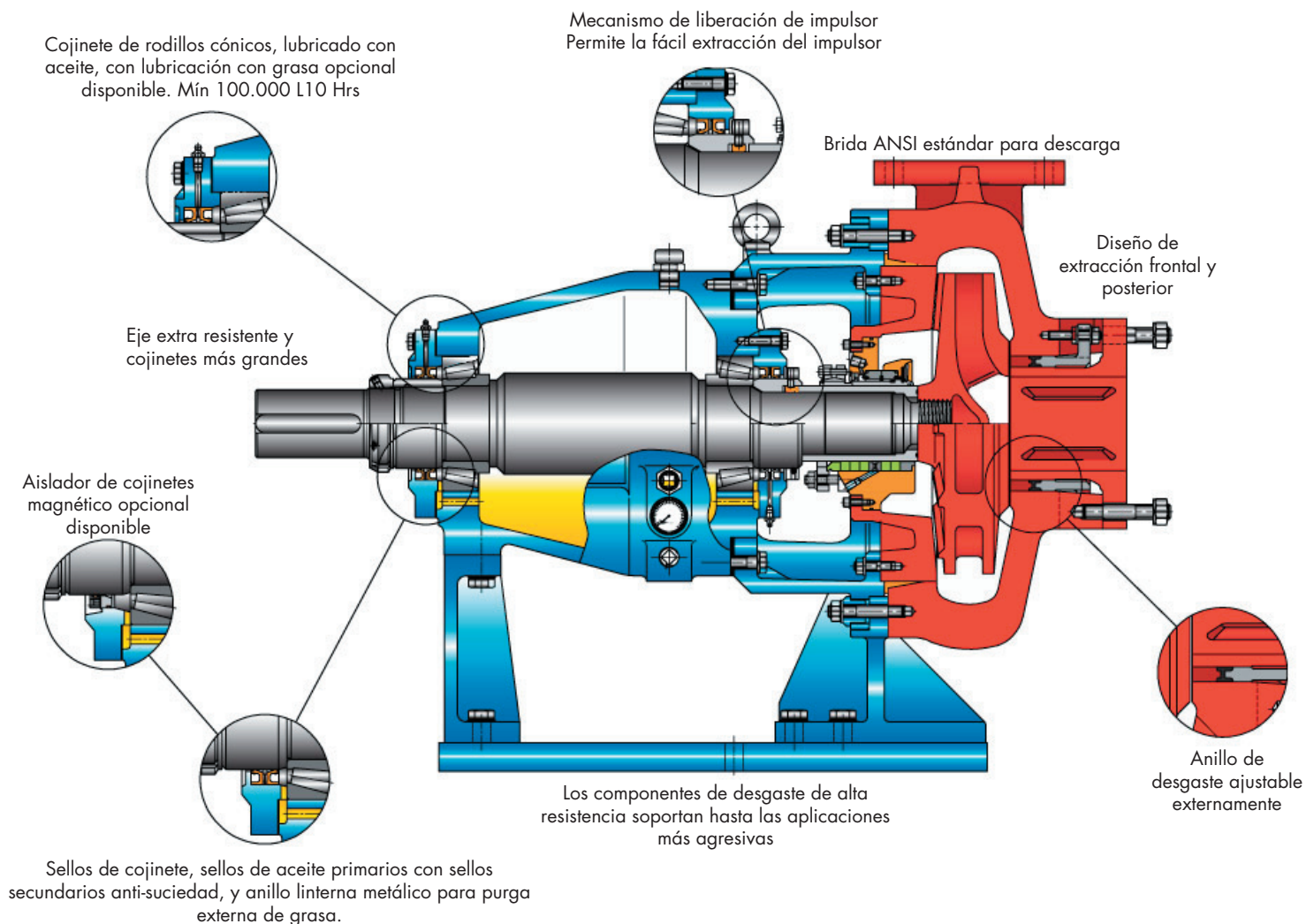
DBH horizontal innovadora

Poderoso manejo de aplicaciones de lechada exigentes

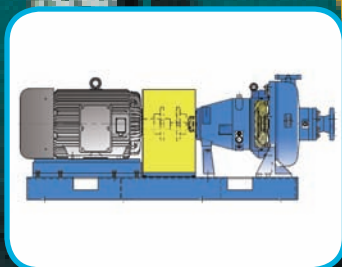


www.toyopumps.com

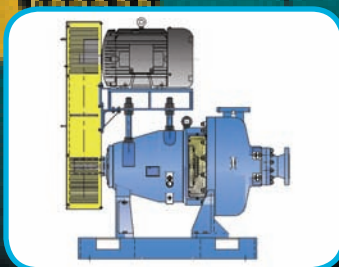
Corte transversal



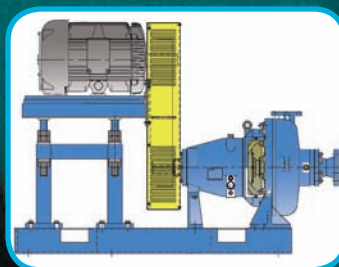
Disposiciones de transmisión disponibles



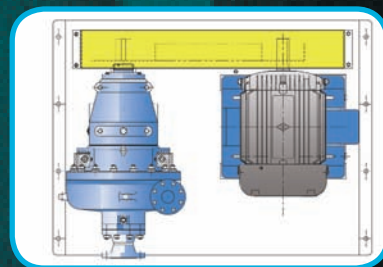
Directa



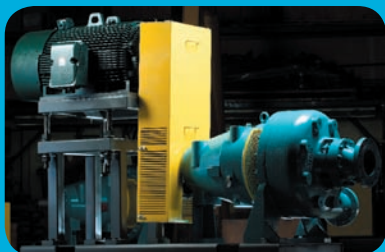
Superior



Superior inversa



Colateral

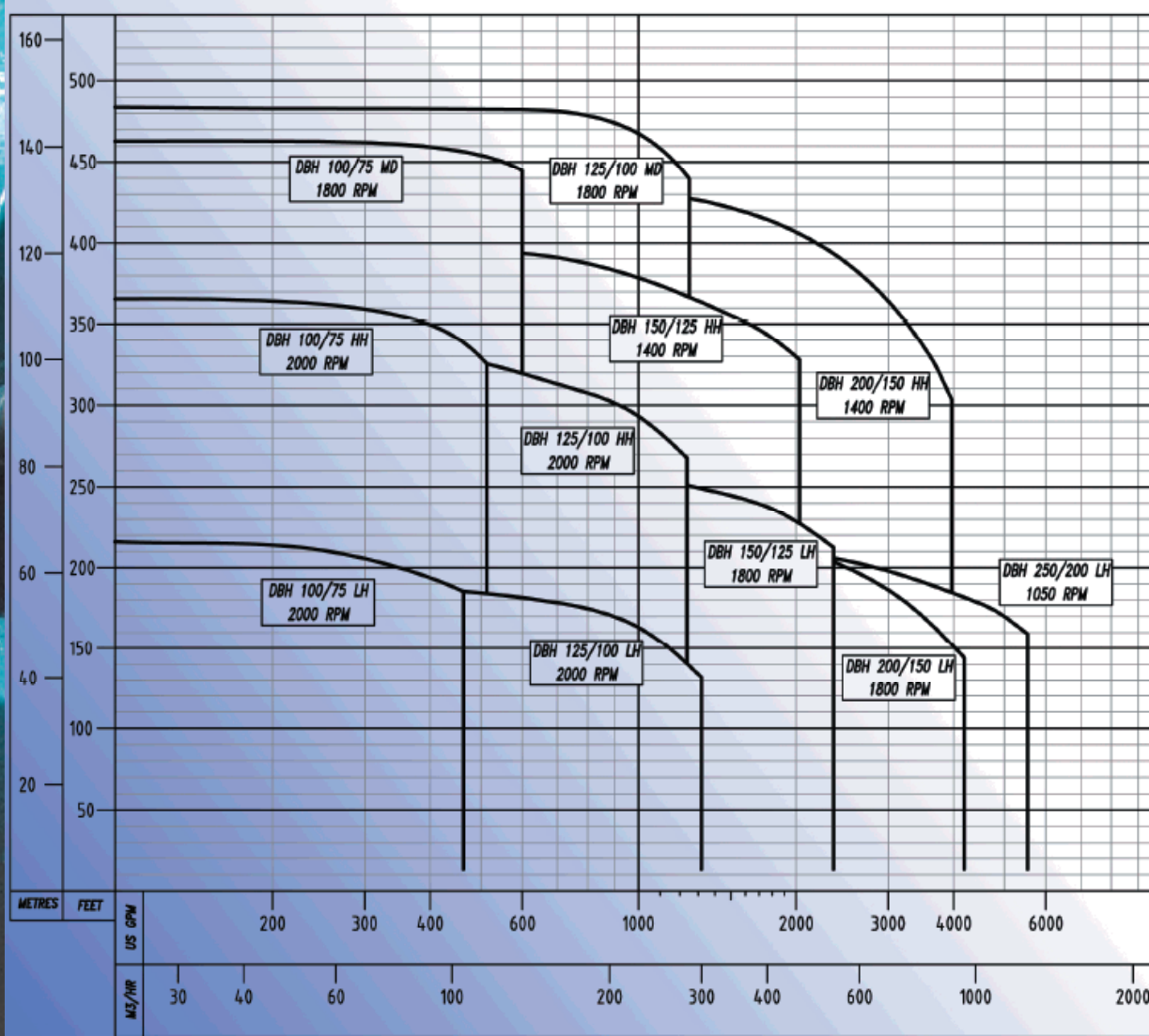


Poderoso manejo de aplicaciones de lechada exigentes

TOYO
PUMPS

www.toyopumps.com

Curva de la DBH



TOYO PUMPS WWW.TOYOPUMPS.COM			
TOYO PUMPS NORTH AMERICA CORPORATION BURNABY, BRITISH COLUMBIA CANADA V5C 6H2 TEL : (604)298-1213 FAX : (604)298-7773			
PUMP MODEL	DBH F300-F600		
CURVE NUMBER	A7732	REV.	0
CAPACITIES TO:	M3/HR	965 @ BEP	
	U.S. GPM	4250 @ BEP	
HEAD TO:	METRES	137 @ BEP	
	FEET	445 @ BEP	
TPNA MODEL	SUCTION	DISCHARGE	
	MM	IN.	IN.
DBH 100/75 LH	100	4	75
DBH 125/100 LH	125	5	100
DBH 150/125 LH	150	6	125
DBH 200/150 LH	200	8	150
DBH 250/200 LH	250	10	200
DBH 100/75 HH	100	4	75
DBH 125/100 HH	125	5	100
DBH 150/125 HH	150	6	125
DBH 200/150 HH	200	8	150
DBH 100/75 MD	100	4	75
DBH 125/100 MD	125	5	100
TPNA MODEL	IMPELLER #	MAX. #SOLIDS	
	MM	IN.	MM
DBH 100/75 LH	300	11.81	27
DBH 125/100 LH	300	11.81	35
DBH 150/125 LH	400	15.75	32
DBH 200/150 LH	400	15.75	45
DBH 250/200 LH	600	23.6	75
DBH 100/75 HH	400	15.75	16
DBH 125/100 HH	400	15.75	30
DBH 150/125 HH	600	23.6	38
DBH 200/150 HH	600	23.6	63.5
DBH 100/75 MD	500	19.7	16
DBH 125/100 MD	500	19.7	19

PERFORMANCE FOR WATER @ 68°F/20°C AND 1.0 S.G. CORRECT FOR OTHER CONDITIONS AND/OR SOLIDS EFFECT



Para consultar los datos más actualizados sobre las dimensiones de la serie DBH, visite la sección DBH de www.toyopumps.com o llame a su Gerente Regional.

Poderoso manejo de aplicaciones de lechada exigentes



www.toyopumps.com

Casos de éxito con la DBH



DBH

En esta aplicación de extracción de agua de minas se usan cuatro bombas DBH 125/100 MDHM, 250 HP en dos sistemas independientes (configuración en línea). Esta disposición posibilita el flujo doble en los períodos de máxima actividad. Las bombas tienen un montaje de motor superior inverso y funcionan satisfactoriamente desde hace 2 años sin necesidad de piezas de desgaste de metal duro.



DBH

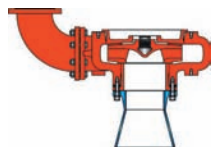
En esta aplicación de extracción de agua de minas se usan cuatro bombas DBH 100/75 MDHM, 125 HP en dos sistemas independientes de dos en serie (configuración colateral). Esta disposición posibilita el flujo doble en los períodos de máxima actividad. Las bombas tienen un montaje de motor colateral y funcionan satisfactoriamente desde hace 4 años sin necesidad de piezas de desgaste de metal duro.

DBH

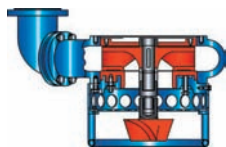
Cinco bombas DBH 250/200 LHHM, 200 HP instaladas en el pozo de cascarillas secas de una importante acería de los Estados Unidos. Bombea agua con cascarillas de laminación satisfactoriamente desde hace casi 3 años.



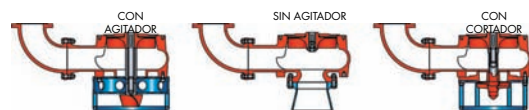
El Programa Modular de Toyo le otorga la flexibilidad de usar los siguientes extremos húmedos en distintas configuraciones de transmisión. Esta ventaja de la línea de productos de Toyo significa que puede reducir su inventario de piezas de repuesto al mínimo.



- Capacidad de manejo de sólidos pesados
- Impulsor cerrado
- Secciones de metal pesado para una vida útil prolongada
- Eficiencias mejoradas en diseño de punta de bombas de lechada



- Capacidad de manejo de sólidos pesados
- Impulsores cerrados y semiabiertos disponibles
- Opción de agitador patentado
- Secciones de metal pesado para una vida útil prolongada



- Diseño de carcasa en espiral para una mayor eficiencia y desgaste reducido
- El impulsor completamente empotrado permite el paso de sólidos grandes
- Apenas un 15% aprox. del líquido bombeado entra en contacto con el impulsor
- Extremo húmedo por defecto en alto cromo y CD4
- Opciones de troceador y agitador patentado disponibles



HORIZONTAL



SUMERGIBLE



EN VOLADIZO
VERTICAL



EJE LINEAL
ESTÁNDAR



EJE LINEAL
SERIE 'O'



Toyo Pumps North America
Sede Central Corporativa
2853 Douglas Rd
Burnaby, B.C.
Canadá V5C 6H2



Para mayor información visite
www.toyopumps.com

La información suministrada en las páginas del presente folleto ha sido compilada de buena fe por Toyo Pumps North America y según su leal saber y entender. No obstante, los autores del presente documento no ofrecen ninguna garantía de ningún tipo, explícita ni implícita, ni se harán responsables por errores u omisiones que resulten en pérdidas o daños ocasionados o presuntamente ocasionados, ya sea directa o indirectamente, por información aquí contenida. La información también está sujeta a cambios a la entera discreción de Toyo Pumps North America.

Copyright Toyo Pumps North America 2008. Todos los derechos reservados.